

#### ОПИСАНИЕ:

- Семейство из четырех светильников с различными видами рассеивателей
- База из литого алюминия
- Светодиодный модуль на стойке из литого алюминия
- Порошковое полиэфирное покрытие, доступен любой цвет
- Ударопрочный рассеиватель из поликарбоната
- Экструдированные силиконовые прокладки
- Гермоввод для кабеля с устройством зажима
- Воздушный угольный фильтр
- Степень защиты IP 65
- Класс электробезопасности I
- Светильник укомплектован кабелем для подключения
- Высокоэффективные монолинзы, три типа светораспределения
- Стандартная цветовая температура: 2700 К, 3000 К и 4000 К
- Возможность изготовления светильника с иной цветовой температурой под заказ

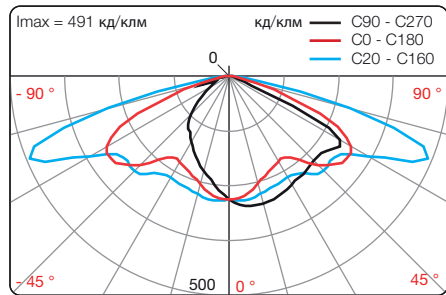
		Пальма / Элси / Леа / Теана
Мощность*		42 Вт
Световой поток**		2464 лм
Установка		Торшерное крепление
Размеры	Ø Высота	400 мм 570 мм
Вес		3,8 кг
Аэродинамическое сопротивление		0,22 м <sup>2</sup>
Источники		Светодиодные модули
Оптика и светораспределение		Монолинзы ERS, ERL, ECL

\* – указана максимальная мощность исполнения, возможны версии с пониженным рабочим током светодиодов

\*\* – указан световой поток для светильника с цветовой температурой 3000 К

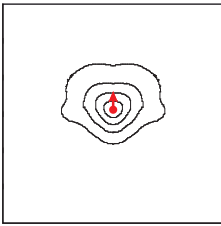
## ФОТОМЕТРИЯ:

ERL

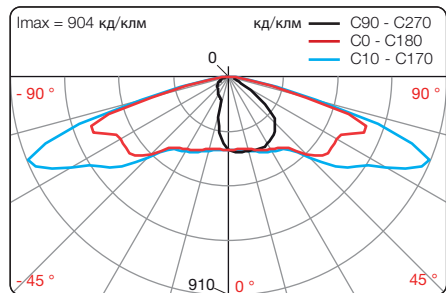


Изолинии

↑ Направление светильника

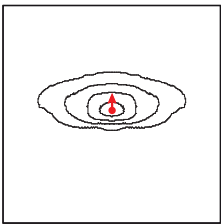


ERS

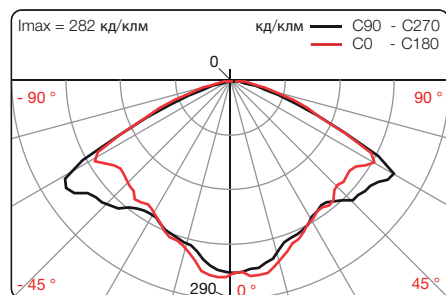


Изолинии

↑ Направление светильника

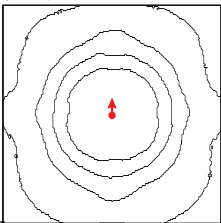


ECL



Изолинии

↑ Направление светильника



## УСТАНОВКА:



Торшерное исполнение для опоры  $\varnothing 60$  мм

