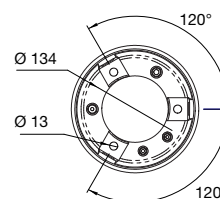
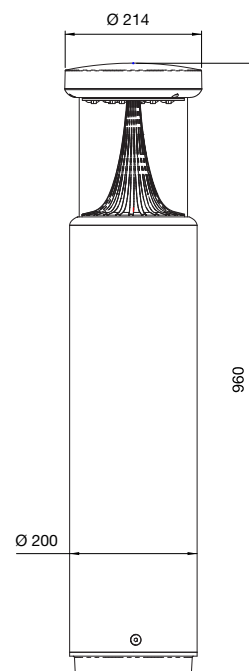




TEAM



## DESRIPTIF

- Tube en profilé d'aluminium Ø 200 mm
- Chapeau en aluminium injecté
- Vasque en PC
- Finition par thermolaquage polyester, teintes au choix
- Module IP 66
- IK 10 - 60 Joules
- Classe I ou II
- Monolentilles **ORALENS**, distribution ECL et EAH
- Source LED spécifique
- Températures moyennes de couleur : 4000K et 3000K

## REPÈRES CITOYENS

- Bilan matière : Aluminium 60%, Acier 28%, Plastiques 7%, Autre 5%
- Conforme à la directive RoHS
- ULR < 1%
- Taux de recyclabilité élevé

## INSTALLATION

- Socle en fonte moulé
- Fixation interne par 3 tiges de scellement, Ø 12 mm sur Ø 134 mm

## MAINTENANCE

- L'accès au module LED et à l'appareillage s'effectue par dépose du tube profilé

## OPTIONS

	TEAM
<b>REP+ CA2P</b> (réglable en pied de mât)	<input type="checkbox"/>
<b>CA5</b> (programmation usine)	<input type="checkbox"/>
<b>DALI</b> (programmation usine)	<input type="checkbox"/>
<b>FC</b>	Compatible avec version standard et options CA5 ou DALI

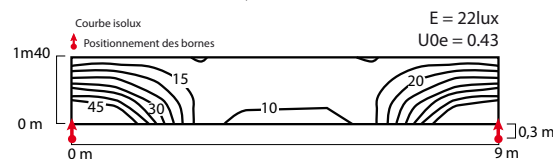
Légende :

**ECL** : Eclairage Circulaire Large (distribution uniforme autour du luminaire), **EAH** : Eclairage Accessibilité Handicapé, **REP** : Courant Réglable en pied de mât, **CA2P** : Calculateur d'Abaissement 2 plages, réglable en pied de mât, **CA5** : Calculateur d'Abaissement 5 plages, **DE + CA5** : Détecteur de présence et Calculateur d'Abaissement, **DALI** : Compatible avec le protocole DALI, **FC** : Flux Compensé

## DISTRIBUTIONS PHOTOMÉTRIQUES

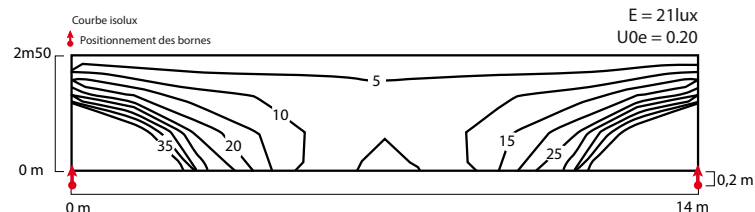
### Cheminement standard : largeur 1.40 m, espacement 9 m, P = 10W

Facteur de maintenance = 0,89



### Cheminement très large : largeur 2.50m, espacement 14m, P = 17W

Facteur de maintenance = 0,89



*LED Luminaires*

Modern Streetfurniture

Waste bins

**Bollards Light**

**tree grill**

Bollards

Classic poles cast iron

Steel poles

MODERN POLES CAST IRON

Defence bollards

Drinkwater fountain

**SEATING**

TRAMWAY POLES

Modern LED luminaires

Classic luminaires

Classic street furniture

**Ghm**

Rue Antoine Durenne  
52220 Sommevoire  
France  
Tel nr. 0033 3 25 55 23 03

**ECLATEC**

41 rue Lafayette  
54320 Maxeville  
France  
Tel nr. 0033 3 83 39 38 28

Export internet : [www.ghm-eclatec.com](http://www.ghm-eclatec.com)

Email export: [info@ghm-eclatec.com](mailto:info@ghm-eclatec.com)